
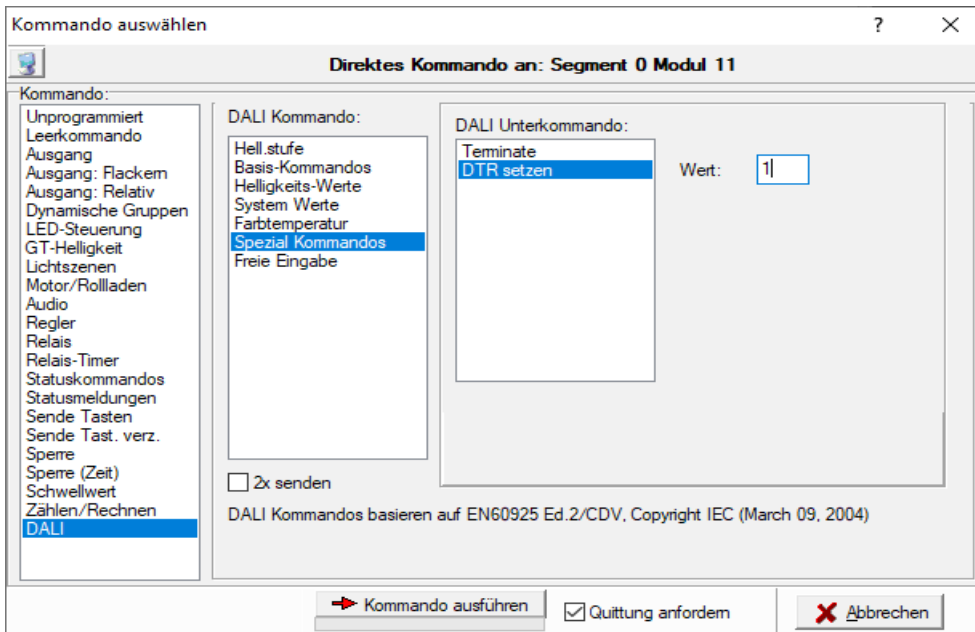



DALI Fadetime Faderate

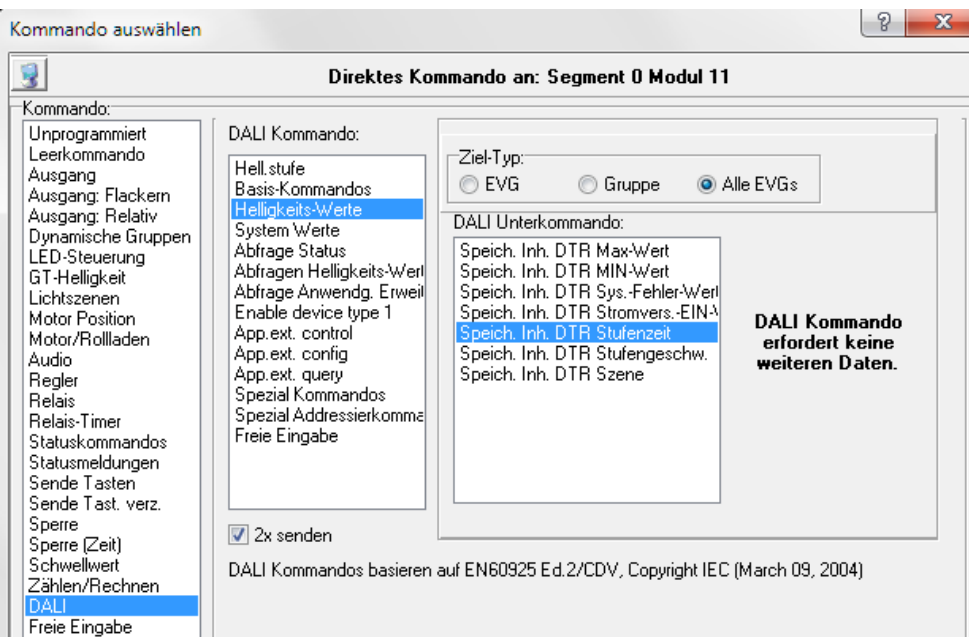
Die Parameter Fadetime und Faderate lassen sich prinzipiell auch ohne DALI-Programmiergerät, nur mit LCN-Bordmitteln setzen.


Rechte Maustaste auf das LCN-HU, an welchen die DALI-Leuchten angeschlossen sind. Im Kontextmenü *Kommando* auswählen. Aus der erscheinenden Übersicht *DALI* wählen.

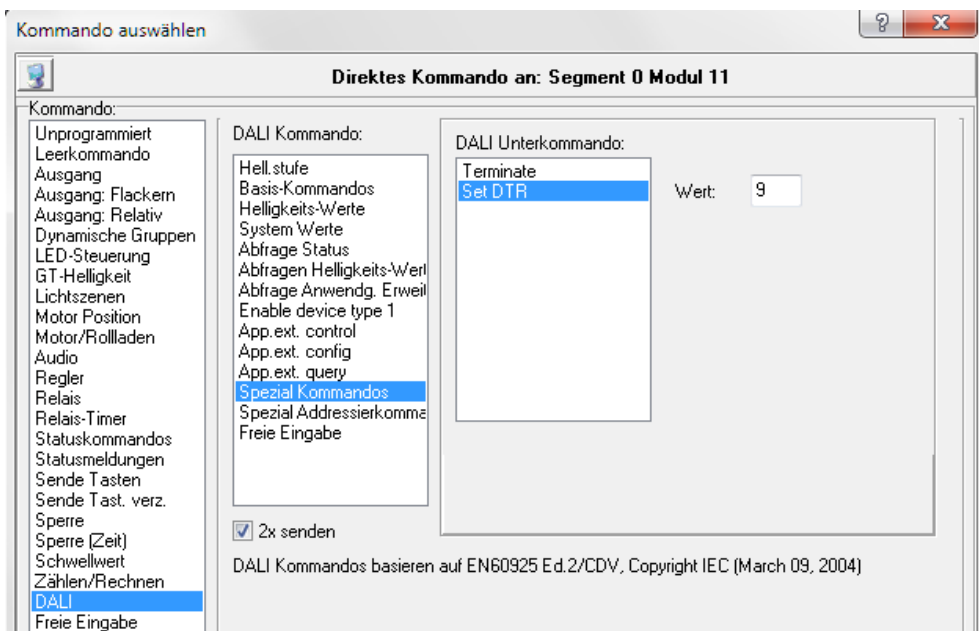
Mit dem Kommando *Spezial Kommandos* → *Set DTR* den Wert 1 in das DTR (Data Transfer Register) setzen. Dabei den Haken bei *2 x Senden* setzen und das Kommando mit  *Kommando ausführen* absenden.




Anschließend den Inhalt des DTR als Stufenzeit setzen. Dazu das Kommando *Helligkeitwerte* → *Speichere Inhalt DTR Stufenzeit* verwenden. Ziel sind alle EVGs, auch hier den Haken bei *2x Senden* setzen und das Kommando mit  *Kommando ausführen* absenden.



Mit dem Kommando *Spezial Kommandos* → *Set DTR* den Wert 9 in das DTR (Data Transfer Register) setzen. Dabei den Haken bei 2 x *Senden* setzen und das Kommando mit  *Kommando ausführen* absenden.



Anschließend den Inhalt des DTR als Stufengeschwindigkeit setzen. Dazu das Kommando *Helligkeitwerte* → *Speichere Inhalt DTR Stufengeschwindigkeit* verwenden. Ziel sind alle EVGs, auch hier den Haken bei 2x *Senden* setzen und das Kommando mit  *Kommando ausführen* absenden.

