

Konfigurationsprogramm für den LCN-Bus

LCN-PRO ist das Werkzeug des Installateurs.

Er kann im Büro Module vorprogrammieren (Offline-Betrieb) und später in die Anlage übertragen. Bei direkter Verbindung zur Anlage (Online-Betrieb) werden die Daten gleich an die Module übertragen. Die LCN-PRO arbeitet mit einer Projektdatei (Datenbank), in der die Programmierung der Module gespeichert wird. Sie können mit der LCN-PRO beliebig viele Projekte parametrieren. Für jedes wird eine eigene Projektdatei angelegt.

Der Start

Beim ersten Start der LCN-PRO kann direkt zwischen dem Online oder Offline-Betrieb gewählt werden. Sollten Sie sich bereits mit einer Anlage verbunden haben, können Sie direkt die verwendete Schnittstelle (COM1, etc. oder TCP/IP) auswählen und so in den Online-Betrieb wechseln.

Falls kein Kontakt zur Anlage besteht, arbeitet die LCN-PRO im Offline-Modus. Im Offline-Modus werden alle Änderungen in die Datenbank eingetragen und die geänderten Module später im Online-Modus markiert (Handsymbol). Ihre Parametrierung kann dann in die Anlage übertragen werden.

Beim erstmaligen Kontakt zu einer bestehenden Anlage kann die LCN-PRO die Anlage komplett auslesen oder nur "Name & Kommentar" der Module. Beim kompletten Einlesen wird eine Projektdatenbank neu erstellt, dies kann einige Minuten dauern.



Bei jedem weiteren Start des Projekts werden nur die Änderungen aktualisiert.

Das Lesen von "Name & Kommentar" gibt einen schnellen Überblick über die Anlage.

Dank Multi-Tasking kann die Anlage während des Auslesens schon modifiziert werden: Klicken Sie einfach auf die Funktion eines Moduls und die LCN-PRO liest diese zuerst aus.

Kommentare

Ab der Version 3.1 können Kommentare auch an einzelnen Tasten, Ausgängen, usw. in den Modulen abgespeichert werden, so dass jede Programmierung auch nach Jahren leichter nachvollziehbar ist.

Die Anzahl der Zeichen beträgt ab Modul Seriennummer:

0A... 300 Zeichen (ab Baujahr 2000)

0E... 432 Zeichen (ab Baujahr 2004)

10... 528 Zeichen (ab Baujahr 2006)

Vorlagen

Im Offline-Modus können per Drag & Drop Module in ein Projekt eingefügt werden. So kann ein Projekt vorprogrammiert werden, ohne vorher die Anlage ausgelesen zu haben.

Eine weitere Möglichkeit ist aber auch das Vorprogrammieren einer Anlage ausgehend von eigenen erstellten Vorlagen. Ganze Anlagen lassen sich auf diese Weise programmieren, ohne dass ein einziges Modul eingebaut ist.

Diese Art der Programmierung kann eine große Erleichterung bei der Programmierung großer Objekte sein, wenn sich ähnliche Programmierungen wiederholen.

Bedienung

Die LCN-PRO lässt sich außer mit der Maus auch sehr gut per Tastatur bedienen. Die wichtigsten Tasten dabei sind:

ENTER, ESC, TAB, Pfeil- und die Funktionstasten.

Anleitung

Für weiterführenden Informationen zum Programm steht Ihnen auf der LCN-PRO CD im Ordner Dokumentation die Online-Hilfe als Druckversion zur Verfügung.

Dokumentation

Die gesamte Programmierung und die Kommentare können mit der LCN-PRO ausgedruckt oder als Datei gespeichert werden, so dass eine Anlage sehr leicht dokumentiert werden kann.

Unterstützung älterer LCN-Module

LCN Module werden ab dem Baujahr 1997 unterstützt, ältere Module nur bedingt. Rufen Sie dazu bei uns in der Hotline unter 05066 998844 an.

Systemvoraussetzungen

- Betriebssystem: - Windows alle Server Varianten ab 2008 oder neuer
- Windows alle Versionen ab 7 als Starter Edition oder höher/neuer
- Hardware: - min. 1 GHz CPU (empfohlen 2 GHz)
- min. 1 GB RAM (empfohlen 2 GB)
- CD-ROM Laufwerk
- frei USB-Schnittstelle
- 6 MB Festplattenspeicher für Installation und Betrieb

Menü Optionen: Hier können Sie Sprache ändern oder z.B. ein Generalpasswort eingeben.

Funktions-Plan: Hilft bei der Suche nach Fehlern: Zeigt an, von wo Ausgänge, etc. gesteuert werden.

Buttons zum **Online/Offline** schalten

Statistik: zeigt das Sende- & Empfangsverhalten

Statusanzeige des PC-Kopplers

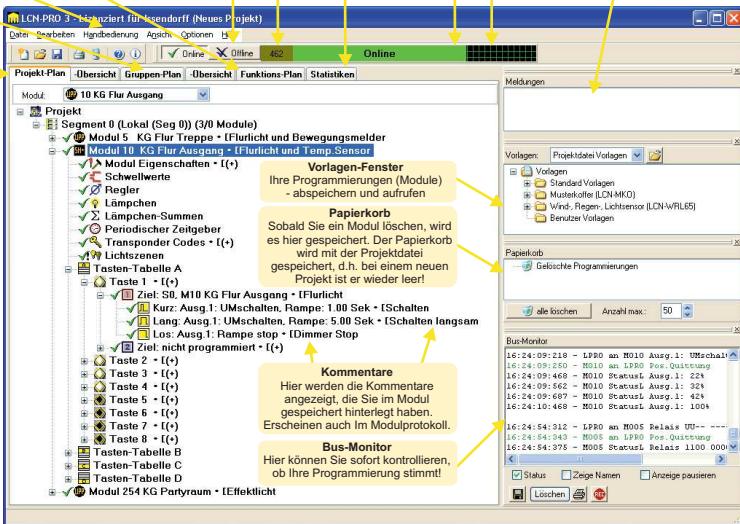
Meldungen-Fenster
Listet Fehler-Meldungen wie: Modul ist passwortgeschützt, Modul verweigert Ausführung oder Modul ist nicht im Programmiermodus, etc.!

Gruppen-Plan: Zeigt alle programmierten Gruppen an.

Projekt-Plan - Die Arbeits-Ansicht: Zeigt alle Module der Anlage und bietet sie zur Parametrierung an.

Symbole

- Modul ist Offline
- Modul ist Online
- Lichtszenen ausgel./vorh.
- Modul ist unprogrammiert
- unprogr. Modul ist Offline
- Modulprogrammierung ist nicht identisch mit Datenbank
- Modul/Option wartet auf das Auslesen
- Modul/Option wird ausgelesen
- Modul ist passwortgeschützt
- Modul/Option nicht ausgelesen
- Modul/Option wird programmiert
- Modul wird nicht unterstützt (Baujahr vor 1997)



Vorlagen-Fenster
Ihre Programmierungen (Module) - abspeichern und aufrufen

Papierkorb
Sobald Sie ein Modul löschen, wird es hier gespeichert. Der Papierkorb wird mit der Projektdatei gespeichert, d.h. bei einem neuen Projekt ist er wieder leer!

Kommentare
Hier werden die Kommentare angezeigt, die Sie im Modul gespeichert hinterlegt haben. Erscheinen auch im Modulprotokoll.

Bus-Monitor
Hier können Sie sofort kontrollieren, ob Ihre Programmierung stimmt!