

## Montagerahmen zur flächenbündigen Montage von LCN-Glastastern

Der LCN-PH2 ist ein Montagerahmen, zur flächenbündigen Montage von LCN-GT Tastern (LCN-G55-2, LCN-GT12 und LCN-GT10D, ab 06.22) in Trockenbauwänden. Durch Wenden des Rahmens kann der LCN-PH2 für 12,5 mm und 25 mm dicke Trockenbauwände verwendet werden.

Der Rahmen lässt sich wahlweise mit zwei handelsüblichen Hohlwanddosen oder einer 2-fachen Hohlwand-Gerätedose verwendet werden.

Für die perfekte Montage wird der LCN-PH2 mit allen notwendigen Kleinmaterialien sowie Montagehilfsmitteln geliefert.

### Lieferumfang:

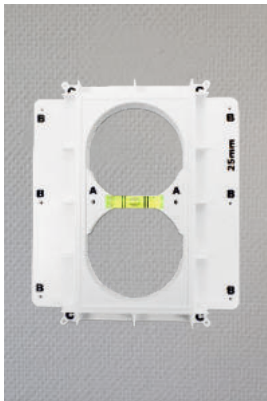
- Montagerahmen PH2  
(zweiteilig, Rahmen und Einsatz)
- Libelle
- 2-mm-Bohrer
- Saugnapf (zur Demontage des Tasters)
- 6 x 3,5 x 35 mm Trockenbauschraube
- Putzdeckel (gelb)



Rahmen mit Libelle



Einsatz



Vor der Montage sicherstellen, dass sich im Montagebereich keine Ständer befinden.

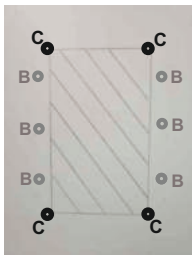
Rahmen mittels rückseitigen Klebeband an der gewünschten Stelle fixieren.

Alternativ ist auch die vorübergehende Fixierung mit zwei Trockenbauschrauben in der Markierung „A“ möglich.

Zur waagerechten Ausrichtung dient die mitgelieferte Libelle.

Alle mit „B“ und „C“ markierten Punkte mit dem mitgelieferten 2-mm-Bohrer vorbohren.

Rahmen wieder abnehmen.



Die mit „C“ markierten Löcher verbinden und den Bereich mittels Oszillationssäge, Stichsäge oder Cuttermesser ausschneiden.

Mini Wasserwaage (Libelle) aus dem Rahmen entfernen.

Rahmen durch die entstandene Öffnung hinter die Trockenbauplatte bringen.

Für 12,5 mm dicke Wände mit der Beschriftung 12,5 mm, für 25 mm dicke Wände mit der 25 mm Beschriftung nach vorne.

Mittels 6x Trockenbauschraube in den Markierungen „B“ verschrauben.

Einsatz von vorne aufsetzen. Hohlwanddose im Träger installieren. Bei Verwendung einer Doppel-HW Dose, die mit „A“ markierten Laschen ausbrechen. Montageplatte des Tasters anschließen, montieren und die Putzabdeckung anbringen.

Sorgfältig mit Flächenspachtel anspachteln, nach Trocknung schleifen.

Diesen Arbeitsschritt 2-3x wiederholen, anschließend Malerarbeiten durchführen.

Nach Entfernen des Putzdeckels, ggf. Farbreste an den Kanten entfernen.

Danach kann der Taster wie gewohnt auf die Montageplatte aufgesetzt werden.

Zur Demontage des Tasters, zuerst den Saugnapf im unteren Bereich der Glasscheibe anbringen.

An der oberen Glaskante des Tasters, mäßigen Druck in Richtung des Saugnapfes ausüben.

Taster mittels Saugnapfes vorsichtig aus dem Montagerahmen ziehen und im oberen Bereich über die Haltenase heben.