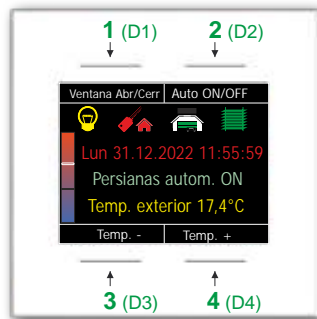


## Teclado con 4 botones, pantalla TFT en color de 2,8", temporizador y sensor de temperatura

El LCN-GT4D (LCN-GTS4D) es un teclado de sensor de 4 teclas con pantalla para la conexión en I de cualquier módulo LCN a partir de la versión 1706... (junio de 2013). Puede funcionar en paralelo con, por ejemplo, la tecnología de sensores LCN-GT2, -GT6L o con sensores LCN. Con el sensor de temperatura integrado, es adecuado para el control de la temperatura.

Un aro de luz Corona® con LEDs blancos sirve como iluminación decorativa de acento y como una tenue luz de orientación, por lo que puede funcionar cómodamente incluso con poca luz ambiental.

Las 4 superficies del sensor capacitivo están dispuestas detrás de un frente de cristal de 4 mm (3 mm) de grosor. Un ligero toque en la superficie es suficiente para activar las funciones. La rotulación opcional de las superficies de los sensores puede hacerse en la pantalla.



## Características de la entrega

LCN-GT4D (LCN-GTS4D), LCN-NUI (fuente de alimentación), marco de montaje, 2 unidades de tornillos de 3,2x15 mm, 2 unidades de Cable de conexión I.

## Funcionamiento

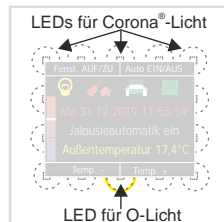
Cada una de las cuatro superficies de los **sensores capacitivos** admite 3 funciones ajustables según las preferencias del usuario: Corto, Largo y Soltar. El tiempo de pulsación larga se puede ajustar con el LCN-PRO. Los cuatro botones del sensor actúan sobre los botones periféricos GT4D 1-4 del módulo conectado - se puede encontrar más información en la ayuda en línea del LCN-PRO. Una señal sonora (desconectable) informa del accionamiento de la tecla.

La **pantalla TFT** en color de 2,8" puede mostrar hasta seis símbolos, 3 líneas de texto de hasta 63 caracteres cada una y 4 campos para el etiquetado de teclas. Si se omite el etiquetado de las teclas, son posibles incluso 4 líneas de texto - véase también la ayuda en línea de LCN-PRO.

El aro de **luz Corona®** y la **luz O** (luz de orientación) se controlan mediante el comando LED "Brillo GT". La luminosidad del aro luminoso Corona® y de la luz O puede ajustarse en varios niveles.

El teclado del sensor admite el **cambio de idioma**: alemán, inglés, francés, español, polaco, turco, ruso y árabe, que puede cambiarse durante el funcionamiento. Encontrará un comando correspondiente para esto en el LCN-PRO.

El **sensor de temperatura** integrado proporciona los valores medidos con una resolución de 0,1°C y, gracias a la promediación adaptativa, prácticamente sin ruido.

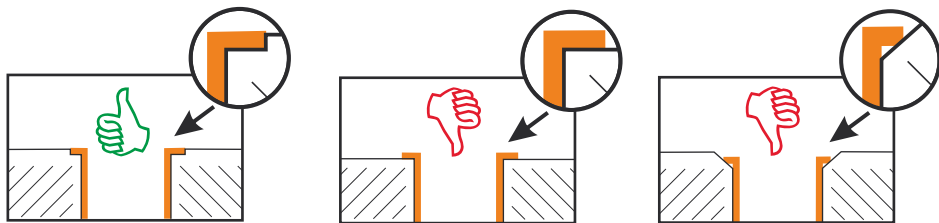


## Montaje

**Nota:** Si se utiliza el sensor de temperatura, ¡no debe haber ninguna fuente de calor en la caja empotrada (un UPP con una carga mayor de dimerización distorsionará el valor medido). Además, el LCN-GT4D no debe instalarse cerca de luces, otras fuentes de calor o dispositivos de refrigeración, ya que estos factores falsean el valor de la temperatura. En este caso, es mejor instalar un LCN-GRT adicional.

**Importante:** El LCN-GT4D no debe "inclinarse" sobre la pared, ya que esto provocaría una activación incorrecta. Por este motivo, el borde avellanado de las cajas de pared hueca o de las cajas de distribución utilizadas debe empotrarse en plano durante la instalación para garantizar el correcto funcionamiento del LCN-GT4D.

**Consejo:** Para avellanar los bordes, utilice únicamente el taladro de caja, no un cúter o similar. Sólo así se garantiza un ajuste y una apariencia perfectos.

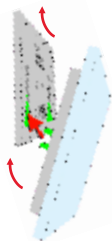


Para el montaje en el marco de montaje adjunto, el deslizador de plástico se extrae unos milímetros. Cuando se empuja el deslizador hacia adentro, el teclado del sensor se ajusta firmemente al marco de montaje.

Conecte el marco de montaje a la conexión I y atorníllelo a la caja empotrada.

Extraiga lateralmente el deslizador de plástico de la parte posterior de la botonera del sensor hasta el tope y guíe la botonera del sensor en un ligero ángulo desde abajo hacia el marco de montaje. En la zona inferior, la botonera del sensor debe engancharse en las esquinas del marco de montaje y luego puede presionarse contra la pared.

El teclado del sensor se sujeta presionando el deslizador de plástico del lateral.



**1.** Guiar las clavijas en diagonal  
Insertar desde abajo

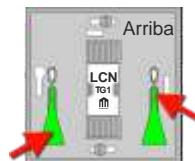


**2.** mediante un movimiento de inclinación  
encajar en las esquinas inferiores



**3.** Presione sobre el LCN-GT4D,  
Bloqueo de la corredera

Alineación del  
marco de montaje



**Verde:**  
Ayuda introductoria

### Conexión del módulo

#### Con extensión de la conexión I

Instale la fuente de alimentación LCN-NUI adjunta en la toma de corriente empotrada del LCN-UPx. Basta con conectar el LCN-NUI a la línea de conexión. La alimentación se realiza directamente a través de la extensión de la conexión I de cuatro polos. Conecte el cable para extender las conexiones I al LCN-IV.

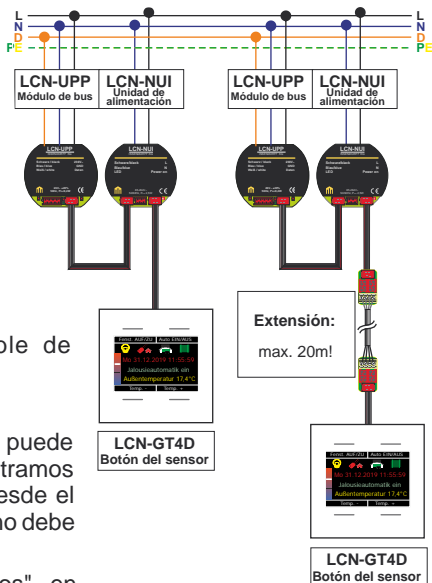
#### Sin extensión de la conexión I

El LCN-GT4D y el correspondiente LCN-UPx se conectan al LCN-NUI mediante el cable de conexión I.

### Pautas para la conexión I

El cable de conexión I al módulo LCN puede prolongarse con el LCN-IV hasta 50 m (todos los tramos juntos) (utilice 30,8 mm<sup>2</sup>Æ). Pero la distancia desde el LCN-NUI hasta un máximo de 2 pulsadores GT no debe ser superior a 20m.

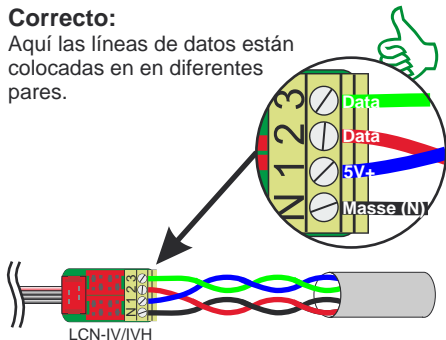
Véase también "Conexión TDI de periféricos" en [www.LCN.de](http://www.LCN.de).



## Nota sobre la extensión de la conexión I en el LCN-IV/IVH

### Correcto:

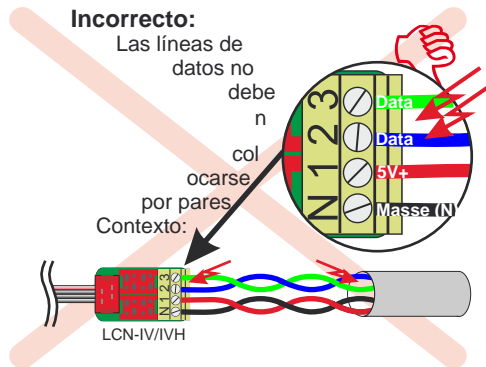
Aquí las líneas de datos están colocadas en en diferentes pares.



### Incorrecto:

Las líneas de datos no deben colocarse por pares.

Contexto:



### Temporizador

El LCN-GT4D (LCN-GTS4D) lleva incorporado un temporizador de 24 canales con 96 tiempos de conmutación. Los 24 canales pueden etiquetarse libremente a través de LCN-PRO para que el usuario pueda modificar fácilmente los tiempos de conmutación. El menú de usuario se accede pulsando simultáneamente las teclas 2+3 - consulte la ayuda en línea del LCN-PRO.



## Puesta en marcha

**Requisitos previos:** El LCN-GT4D (LCN-GTS4D) puede funcionar con módulos de bus LCN a partir del firmware 1706... (junio de 2013) y parametrizarse con un LCN-PRO a partir de la versión 4.x.

**Ajustes:** El LCN-GT4D (LCN-GTS4D) es reconocido automáticamente por el módulo y la temperatura se introduce en la variable 4 (R1Var) - puede comprobar el valor en la ventana de estado analógico del LCN-PRO.

Paralelamente al LCN-GT4D, se pueden utilizar como máximo 4 dispositivos periféricos simples en la conexión I, por ejemplo, LCN-GRT, -TS, -RR, -GBL o -PMI. Lea también "Conexión TDI de periféricos".

**Nota:** No está posible conectar otro LCN-GT4D o -GT10D al mismo módulo.

El LCN-GT4D reacciona a los mensajes de estado de los módulos LCN más antiguos de la siguiente manera:

<u>Ser.Nr. del módulo de envío</u>	<u>Información que se puede solicitar</u>
060101 (Enero. 1996)	Relé / sensor binario / suma / estado de la salida
0A0A0B (Oct. 2000) . . . . .	como 060101, adicionalmente: valores reales
100A06 (Oct. 2006) . . . . .	como 0A0A0B, adicionalmente: puntos de ajuste

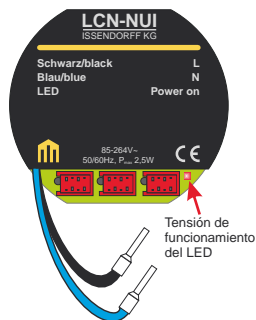
### Conexión I Fuente de alimentación LCN-NUI

El LCN-NUI es una fuente de alimentación para el suministro de tensión de los pulsadores LCN-GT que funcionan en la conexión T & I. Gracias a la conexión I en bucle, simplemente se puede conectar en bucle a la línea de conexión I y alimentar los módulos a través de esta línea. Una fuente de alimentación proporciona suficiente energía para alimentar todos los posibles componentes de conexión I de un módulo inteligente.

Cuando se utiliza la fuente de alimentación, la retroiluminación azul de los botones y, especialmente, el aro luminoso Corona® de los sensores de pulsadores LCN-GT están disponibles.

### Pautas para la conexión I

El cable de conexión I puede prolongarse mediante LCN-IV hasta 50 m (todos los tramos juntos) (utilice 0,5 mm<sup>2</sup> / 0,8mm).





**Datos técnicos LCN-NUI:****Entrada**

Tensión de entrada: 110V - 230V AC, 50/60Hz

Terminales/conductor LCN-NUI: 2 hilos trenzados de 0,75 mm<sup>2</sup>(con manguitos terminales)

**Salida**

Tensión de salida: 5V DC (estabilizada)

Potencia: máx. 2,5 W

Terminales/conductores LCN-NUI: 3 tomas de conexión I

**Datos generales**

Temp. de funcionamiento: de -10°C a +40°C

Humedad: máx. 80% rel., sin condensación, clase de protección IP20

Condiciones ambientales: Uso en instalaciones fijas según VDE632,VDE637

**Instalación**

Dimensiones/instalación LCN-NUI: Ø 50mm x 22mm / caja de empotrar o de pared hueca

**Nota:** Para evitar interferencias, la alimentación de la fuente de alimentación debe ser idéntica a la del módulo inteligente en el que funciona la periferia a alimentar.

**Datos técnicos LCN-GT4D / LCN-GTS4D****Conexión**

Tensión de alimentación: a través de la conexión I (con LCN-NUI/-NIH)  
Conexión LCN: contactos deslizantes que se conectan al marco de montaje para comunicación bidireccional con el módulo (conexión I)

**Función**

Teclas: 4 superficies de sensores capacitivos detrás del cristal, con las Funciones CORTO / LARGO / SOLTAR  
Display: Pantalla TFT en color de 2,8" (71 mm) (320 x 240 píxeles), 65536 colores  
LEDs: LEDs Corona® blancos controlables mediante mando "GT-Brightness®", funciones: Apagado / Intermitente / Parpadeante / Encendido, el brillo es ajustable en niveles  
Temporizador: 24 canales con 96 tiempos de conmutación  
Sensor de temperatura: Rango de medición de -10°C a +40°C  
Resolución 0,1°C  
Precisión media de 0,3°C de +15°C a +30°C

**Instalación**

Medidas(Ancho x Alto x Largo): 90mm x 90mm x 12,5mm (4mm espesor vidrio fi LCN-GT4D)  
75mm x 75mm x 10,5mm (3mm espesor vidrio fi LCN-GTS4D)  
Entornos: -10°C a +40°C, humedad: máx. 80% relativa, sin condensación  
Uso: Instalación fija según VDE632, VDE637  
Clase de protección: IP 20  
Montaje: Instalación en una caja empotrada