

LCN | Software

LCN-PRO

LCN Programmiersoftware unter Windows

LCN-PRO ist die windowsbasierte LCN-Systemsoftware zur Parametrierung von LCN-Busmodulen.

Die Software bietet neben der allgemeinen Parametrierung, Funktionen zur Überprüfung und Protokollierung der LCN-Anlage an.

Die LCN-PRO hat 2 Betriebsmodi den Online und Offline-Betrieb. Im Offline-Betrieb wird die Anlage am PC vorkonfiguriert und in einer Datenbank abgelegt. Zu einem späteren Zeitpunkt wird die Parametrierung in das Projekt übertragen.

Anwendungsgebiete:

Die LCN-PRO kann beliebig viele Projekte parametrieren. Für jedes Projekt wird eine eigene Projektdatenbank angelegt. Mit der Systemsoftware LCN-PRO besteht die Möglichkeit Parametrierungen zu kopieren (ähnlich der Zwischenablage) und entsprechend wieder einzufügen. Dies ist sowohl bei einzelnen Tasten oder Tastentabellen als auch bei ganzen Modulen möglich.

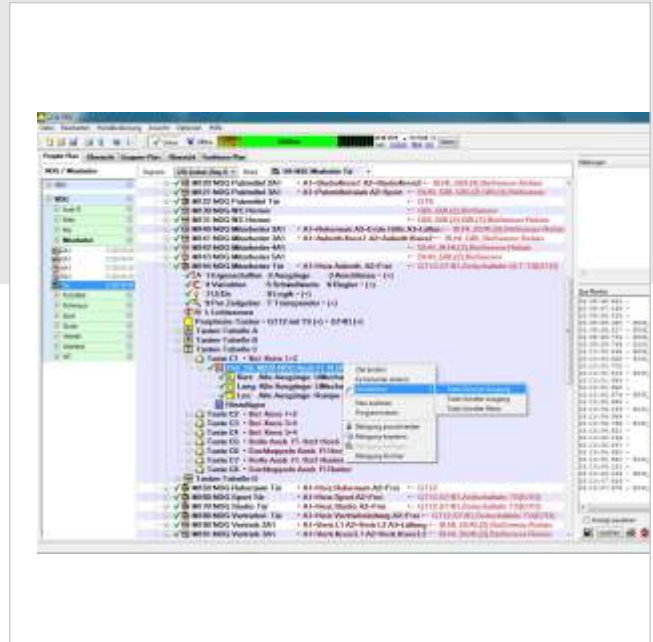
Im Offline-Betrieb werden die Eingaben zur Parametrierung in der Projektdatenbank abgelegt. Erst nachdem eine Verbindung zur LCN-Anlage hergestellt wird, erfolgt eine entsprechende Parametrierung.

Im Online-Betrieb wird jede Änderung der Datenbank übertragen und das entsprechende LCN-Modul parametriert.

Die aktuelle Parametriersoftware für den LCN-Installationsbus bietet dem Bediener erstmals die eigenentwickelte, praxisnahe Programmiersprache LCN-LCL zum vollautomatischen Parametrieren von großen Anlagen. Gerade bei größeren Gebäudekomplexen mit regelmäßigen Strukturen bietet es so ein zeit- und kosteneffizientes Arbeiten.

Hinweis:

Um mit Ihren LCN-Modulen zu kommunizieren, benötigen Sie neben der LCN-Software das PC-Koppelmodul LCN-PKU. Eine Programmierung ist ab der Seriennummer 07 möglich. Detaillierte Informationen entnehmen Sie bitte der Installationsanleitung.



Funktionen:

- Systemsoftware zur Parametrierung von LCN-Busmodulen
- Funktionen zum Rücklesen, Überprüfen und Protokollierung
- Offline-Betrieb zum Vorkonfigurieren am PC
- Unterstützung auch sehr alter Module
- Unterstützung durch Fernzugriff
- Mehrsprachigkeit (D, GB, PL, RU, ES, ...)
- Fehleranalyse via Funktionsplan, Status, Busmonitor, ...
- Automatisches Erstellen der schriftlichen Dokumentation
- Keine Installation notwendig und nur 5MB Programmgröße
- Parametrierung von Modbus und BACNet Kopplungen
- integrierte LCN-LCL Programmiersprache

Technische Anforderungen:

Hardware: min. 1GHz CPU
min. 1GB RAM
freie USB-Schnittstelle
100MB Festplattenspeicher

Betriebssystem: Windows VISTA, 7, 8, 10
Windows Home Server
Windows Home Server 2011
Windows Server 2008/2008 R2
Windows Server 2012 R2

*Alle OS mit entsprechenden aktuellen Updates mit 32 oder 64Bit!

LCN-PCHK

Koppelsoftware für LCN

LCN-PCHK dient der Kopplung einer LCN-Anlage mit dem Ethernet / Internet. So können Programme wie LCN-PRO oder das Visualisierungs System LCN-GVS hausintern oder über das Internet auf die Anlage zugreifen.

Dank LCN-PCHK ist es möglich, über nur einen Koppler LCN-PKU mit mehreren Programmen gleichzeitig auf den LCN-Bus zuzugreifen weltweit. Eine Verbindung ist in der Grundlizenz enthalten, weitere können über Schlüssel freigeschaltet werden.

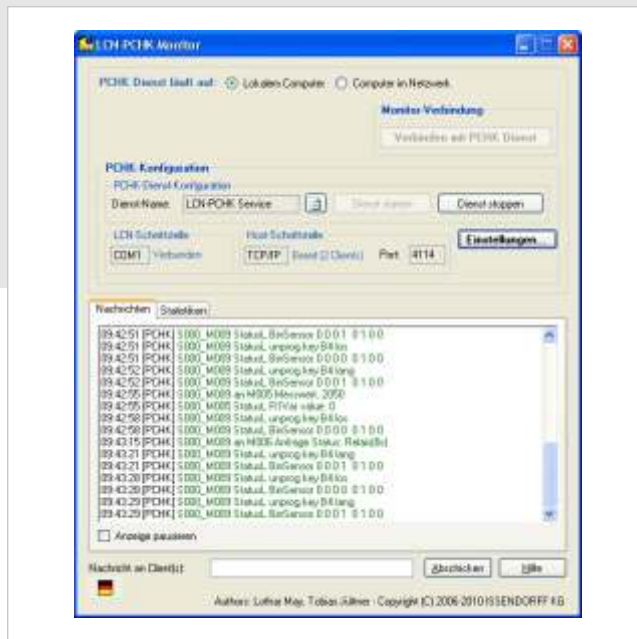
Anwendungsgebiete:

LCN-PCHK unterstützt 2 Protokolle:

- den internen Modus für LCN-PRO und LCN-GVS
- den PCK-Modus, mit dem Fremdprogramme den LCN-Bus sehr komfortabel steuern können und automatisch alle Statusinformationen erhalten. Die PCK-Dokumentation steht auf Anfrage für Software-Partner kostenlos zur Verfügung.

Mit der LCN-PCHK wird die Fernparametrierung mit LCN-PRO über das Internet oder die Fernvisualisierung mit LCN-GVS über das Internet realisiert.

Alle Kopplungen können gleichzeitig erfolgen, z.B. könnte das LCN-GVS lokal laufen und LCN-PRO gleichzeitig von einem anderen Kontinent aus parametrieren. Dabei steht die volle Funktionalität zur Verfügung - so als wären die Programme direkt am LCN-Bus angeschlossen.



201

Hinweis:

Um mit dem LCN-Bus zu kommunizieren, benötigen Sie das PC-Koppelmodul LCN-PKU. Detaillierte Informationen entnehmen Sie bitte der Installationsanleitung.

Technische Anforderungen:

Hardware: min. 233MHz CPU
min. 64MB RAM
freie USB-Schnittstelle
30MB Festplattenspeicher

Betriebssystem: Windows VISTA, 7, 8, 10
Windows Server 2008/2008 R2
Windows Server 2012 R2
Linux (verschiedene Plattformen)
auf Anfrage

*Alle OS mit entsprechenden aktuellen Updates mit 32 oder 64Bit!

LCN-GVS

Globales Visualisierungssystem

LCN-GVS ist ein Visualisierungssystem, das nahezu beliebig viele LCN-Anlagen und Gebäude weltweit steuern und verwalten kann.

Sie umfasst neben den Standardfunktionen auch Messdatenerfassung, Datenschreiber, Zeitschaltuhren, eine zentrale Zugangskontrolle mit Personenerfassung, Alarmtechnik und einen Ereignismelder (inkl. logischen Verknüpfungen, auch mit Uhrzeit & Datum), der u.a. auch Meldungen per E-Mail, SMS, etc. versenden kann.

Da das LCN-GVS rein browserbasiert arbeitet, kann jeder internetfähige PC, Smartphones, usw. weltweit auf alle Gebäude zugreifen. Mit einer umfassenden Benutzerkontensteuerung werden dazu Rechte auf einzelne Verbraucher, Räume, Gebäude oder Gruppierungen vergeben. Die Verbindungen des Visualisierungssystems LCN-GVS zu den weltweit verteilten Liegenschaften werden über verschlüsselte Verbindungen hergestellt.

Aufgrund eines neuen Lizenzsystems wird das GVS mit allen Visualisierungsfunktionen ausgeliefert und ist auch für kleine Anlagen besonders preiswert. Für Großanlagen können die Systemgrenzen per Lizenzschlüssel erweitert werden.

Die Einrichtung der LCN-GVS-Tableaus, der Zugänge, etc. sowie das Backup aller Daten geschieht per Browser. Das LCN-GVS System erlaubt große Freiheiten bei der optischen Gestaltung der Bedieneroberfläche. Frei wählbare Symbole können mit individuellem Text kombiniert werden. Mit zahlreichen animierten (bewegten) Grafiken aus der mitgelieferten Bibliothek können Tableaus besonders anschaulich gestaltet werden. Insgesamt stehen Ihnen 2500 verschiedene Icons zur Verfügung.

Die Visualisierung des LCN-GVS ist browserunabhängig und kann mit neueren Mobil-Geräten wie Handys und Smartphones eingesetzt werden.

Das LCN-GVS gestattet es, sehr viele Visualisierungen gleichzeitig zu betreiben. Sie wurde bereits mit mehr als 250 simultanen Sitzungen erfolgreich eingesetzt.

Zur mobilen Gebäudesteuerung erhalten Sie das LCN-GVS auch als kostenlose App.

Anwendungsgebiete:

- Visualisierung, Überwachung und Steuerung weltweit verteilter großer Liegenschaften
- Visualisierung kleiner Liegenschaften
- Steuerung und Überwachung der Energieeffizienz von Gebäuden und Liegenschaften mit Messwertschreiber
- Zugangskontrolle mit Personenerfassung für alle Gebäude mit zentraler und dezentraler Verwaltung der Berechtigungen
- Automatische Überwachung auf Ereignisse nach beliebigen Kriterien. Der Ereignismelder alarmiert nicht nur, sondern greift auch selbst ein.
- viele weitere Funktionen



Technische Anforderungen:

LCN-GVS PC

Betriebssystem Server: - Windows alle Server Varianten ab 2008 oder neuer
- Windows ab WIN 7 als Home Premium oder höher/neuer

Hardware: - min. 1GHz CPU (empf. 2 GHz)
- min. 1GB RAM
- freien USB-Schnittstelle
- 2GB HD

Alle OS mit entsprechenden aktuellen Updates! Bei Fragen kontaktieren Sie uns unter +49 50 66 / 99 88 44!

Client:

Alle aktuellen Web-Browser Versionen können verwendet werden

Empfohlen: - Microsoft Internet Explorer 9.0
- Mozilla Firefox
- Apple Safari
- Google Chrome / Iron
- Opera (ab Vers. 8)

LCN-GVS App:

- iOS 5.1.1 oder neuer
- Android 2.3.3 oder neuer

LCN-Modul-Firmware Voraussetzungen:

Auf Statusmeldungen älterer LCN-Module reagiert das LCN-GVS wie folgt:

Firmware Modul	abfragbare Informationen
060101 (Jan. 1996)	Relais- / Binärsensor- / Summen- / Ausgangsstat
090218 (Feb. 1998)	wie 060101, zusätzlich: Istwerte
100A06 (Okt. 2006)	wie 0A0A0B, zusätzlich: Sollwerte

Steuerkommandos werden ab der Firmware 060101 (Jan. 1996) verarbeitet.

LCN-GVS

Globales Visualisierungssystem

- **Weltweite Gebäudesteuerung**
- **bietet: Messdatenerfassung, Datenschreiber**
- **zentrale Zugangskontrolle mit Personenerfassung**
- **Alarmtechnik und einen Ereignismelder**
- **auch als App verfügbar**

Lizenzstruktur LCN-GVS

LCN-GVS ist die globale Visualisierungssoftware für die Administration und Bedienung beliebig vieler LCN-Anlagen weltweit. Per Lizenzschlüssel können folgende Funktionen des LCN-GVS erweitert werden:

- Zeitschaltuhr
- Ereignis- und Störmelder für Druck, Mail, SMS, etc.
- Gebäudenutzer für Zugangskontrolle
- MODBUS-Kopplung
- OPC-Kopplung

Die Grundversion LCN-GVS beinhaltet:

- 1 Lizenz Module = 10 Module
- 1 Lizenz Gebäudenutzer = 5 Nutzer
- 1 Lizenz Zeitschaltpunkte = 10 Kanäle
- 1 Lizenz Ereignismelder = 10 Ereignismelder
- 1 Lizenz Tableaus = 10 Tableaus

Hinweis:

Lizenzschlüssel können jederzeit nachgekauft werden, z.B. um die Anzahl der Ereignismelder zu erhöhen. Jede Lizenz addiert sich auf die bereits vorhandenen.



Lizenzpakete für GVS:

LCN – GVSM

Module in 10'er Schritten (max. 2500 pro Schlüssel)

LCN – GVSU

Gebäudenutzer in 5'er Schritten (max. 1250)

LCN – GVSZ

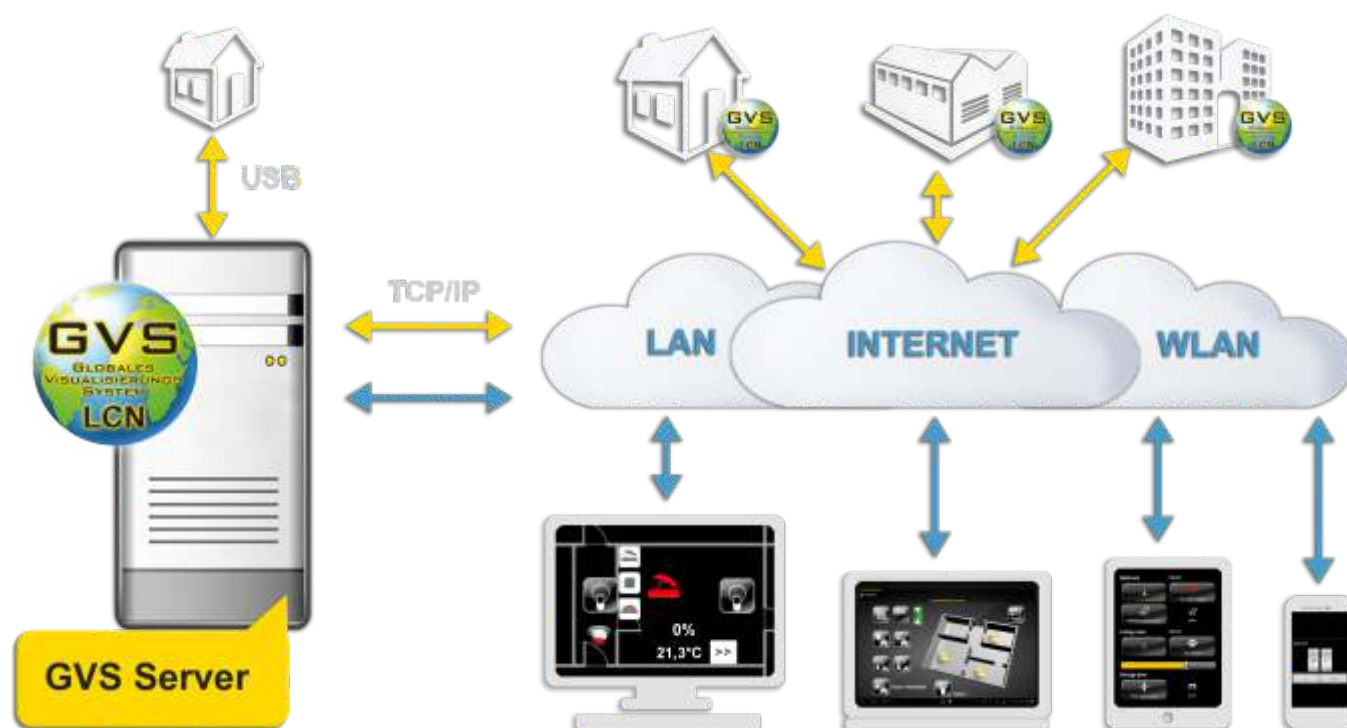
Zeitschaltpunkte in 10'er Schritten (max. 2500)

LCN – GVSE

Ereignismelder in 10'er Schritten (max. 2500)

LCN – GVST

Tableaus in 10'er Schritten (max. 2550)



LCN-GVShome

Micro-Visualisierungsserver mit LCN-GVS



Das LCN-GVShome System dient als zentrale Steuereinheit für Privatgebäude. Auf dem wartungsfreien LCN-GVShome PC ist bereits eine vorinstallierte LCN-GVS Visualisierungssoftware. Mittels Web-Browser oder App kann das Gebäude gesteuert und visualisiert werden. Die notwendige Windows Software-Lizenz ist ebenfalls enthalten.

Das Visualisierungssystem zum Steuern und Verwalten eines Gebäudes umfasst neben den Standardfunktionen zur Gebäudesteuerung auch Zeitschaltfunktionen, eine zentrale Zugangskontrolle mit Personenerfassung und einen Ereignismelder (inkl. logischen Verknüpfungen, auch mit Uhrzeit & Datum), der u.a. auch Meldungen per E-Mail, SMS, etc. versenden kann. Die Verbindung zum LCN-Bus wird über den LCN-PKU Koppler hergestellt. Mittels Router kann der PC über LAN (RJ45) verbunden werden.

Anwendungsgebiete:

- Visualisierung, Überwachung und Steuerung weltweit verteilter großer Liegenschaften
- Visualisierung kleiner Liegenschaften
- Steuerung und Überwachung der Energieeffizienz von Gebäuden und Liegenschaften mit Messwertschreiber
- Zugangskontrolle mit Personenerfassung für alle Gebäude mit zentraler und dezentraler Verwaltung der Berechtigungen
- Automatische Überwachung auf Ereignisse nach beliebigen Kriterien. Der Ereignismelder alarmiert nicht nur, sondern greift auch selbst ein.
- viele weitere Funktionen

Software-Lizenz

Die enthaltene Lizenz ermöglicht das Steuern/Visualisieren von 40 LCN Modulen. Sollten mehr Module im Gebäude installiert sein, kann mit einer Erweiterungs-Lizenz die Anzahl erhöht werden. Dies gilt auch für die anderen lizenzierten Optionen, wie z.B. die Zeitschaltfunktionen.

Die LCN-Busverbindung erfolgt entweder direkt über LCN-PKU oder über eine LCN-PCHK Verbindung. Das hat den Vorteil, dass die LCN-PRO, neben der LCN-GVS, parallel auf den Bus zugreifen kann. Die LCN-Busverbindung muss eingerichtet werden, bevor ein Tableau eingerichtet werden kann. Für die Tableauerstellung in der LCN-GVS benötigen Sie eine aktuelle LCN-PRO Projektdatei.

LCN-GVShome inkl. Lizenzen für:

20 Module / 4 Tableaus
4 Zeitschaltfunktionen
4 Ereignismelder
4 Zutrittskontrolle
2 Verbindungen LCN-PCHK (1 x LCN-GVS, 1 x LCN-PRO)

Hinweise

Das System ist für Privat-Gebäude vorgesehen. Empfohlen für maximal 100 LCN-Module / 20 Personen / Gebäudenutzer. Maximal 10 gleichzeitige Verbindungen zur LCN-GVS möglich (Web-Browser / App). Das LCN-GHShome System sollte ausschließlich für die LCN-Gebäudesteuerung mittels LCN-GVS verwendet werden.



Technische Daten:

Anschluss

Versorgungsspannung: Netzteil 230V AC 15%, 50/60Hz
Leistungsaufnahme: 4 Watt Verlustleistung mit ruhendem Desktop, max. 10W unter Vollast

System

Betriebssystem: Windows 10 Enterprise 2016, 64Bit
Hardware: Intel x5-Z8350, 2GB RAM, 32GB SSD, LAN, WLAN, 3x USB, HDMI, SD-CardReader, 1x Kopfhörer-Out, Bluetooth 4.0

LCN-GVS Lizenzen: 20 Module / 4 Tableaus
4 Zeitschaltfunktionen
4 Ereignismelder
4 Zutrittskontrolle
2 Verbindungen LCN-PCHK

Client:

Alle aktuellen Web-Browser Versionen können verwendet werden.

Empfohlen: - Microsoft Internet Explorer 9.0
- Mozilla Firefox
- Apple Safari
- Google Chrome / Iron
- Opera (ab Vers. 8)

LCN-GVS App: iOS 5.1.1 oder neuer
Android 2.3.3 oder neuer

Einbau

Betriebstemperatur: -10°C...+ 40°C
Luftfeuchtigkeit: max. 80% rel., nicht betauend
Umgebungsbedingungen: Verwendung in ortsfester Installation nach VDE632, VDE637
Schutzart: IP20
Abmessungen: 119 x 119 x 27 mm
Montage: Wandhalterung im Lieferumfang (VESA-Halterung)

LCN-GVShome

Micro-Visualisierungsserver mit LCN-GVS

- GVShome PC zur LCN-Gebäudesteuerung
- inkl. LCN-GVS und LCN-PCHK Lizenzen
- inkl. Betriebssystem Windows 10
- fertig vorkonfiguriert und wartungsfrei
- Ports (80, 443, 4220, 4114) bereits freigeschaltet
- Sichere Verbindung mit SSL Zertifikat
- Niedriger Stromverbrauch

Lizenzstruktur LCN-GVS

LCN-GVS ist die globale Visualisierungssoftware für die Administration und Bedienung beliebig vieler LCN-Anlagen weltweit. Per Lizenzschlüssel können folgende Funktionen des LCN-GVS erweitert werden:

- Zeitschaltuhr
- Ereignis- und Störmelder für Druck, Mail, SMS, etc.
- Gebäudenutzer für Zugangskontrolle
- BACnet-Server
- ModBus-Slave
- OPC-Server

Lizenzpakete für GVS:

LCN – GVSM

Module in 10'er Schritten (max. 2500 pro Schlüssel)

LCN – GVSU

Gebäudenutzer in 5'er Schritten (max. 1250)

LCN – GVSZ

Zeitschaltpunkte in 10'er Schritten (max. 2500)

LCN – GVSE

Ereignismelder in 10'er Schritten (max. 2500)

LCN – GVST

Tableaus in 10'er Schritten (max. 2550)

Hinweis: Lizenzschlüssel können jederzeit nachgekauft werden, z.B. um die Anzahl der Ereignismelder zu erhöhen. Jede Lizenz addiert sich auf die bereits vorhandenen.



205

Schaltplan



